

Han 16A-HBM-SL

Versión

Tipo de bloqueo:	Palanca de bloqueo simple
Han-Easy Lock®:	Si
Tamaño:	16 A
Campo de aplicación:	Capuchas / carcasas estándar para conectores industriales

Características Técnicas

Límite de la temperatura:	-40 ... +125 °C
Grado de protección acc. según IEC 60529:	IP65
	4
Tipo de clasificación acc. según UL 50 / UL 50E:	4X
	12

Propiedades del material

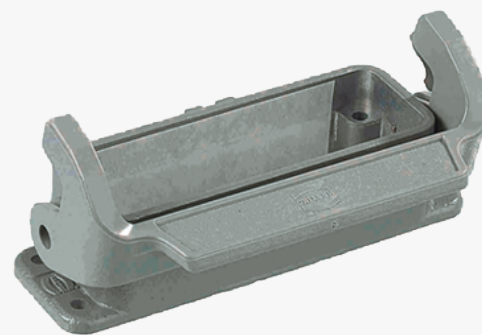
Material (hood/housing):	Aluminio fundido
Superficie (hood/housing):	Recubrimiento de polvo
Color (hood/housing):	RAL 7037 (gris polvoriento)
Material (sello):	NBR
Material (cierre):	Policarbonato (PC)
	Acero inoxidable
Color (cierre):	RAL 7037 (gris polvoriento)
Clase de inflamabilidad del material según UL 94 (palancas de bloqueo):	V-0
RoHS:	Cumple
ELV Status:	Cumple
China RoHS:	e
REACH Annex XVII substances:	No
REACH ANNEX XIV substances:	No
REACH SVHC substances:	Si
REACH SVHC substances:	Potasio 1,1,2,2,3,3,4,4,4-nonafluorobutano-1-sulfonato

Especificaciones y aprobaciones

Aprobaciones:	DNV GL
UL/CSA:	UL 1977 ECBT2.E235076
	CSA-C22.2 No. 182.3 ECBT8.E235076
CE:	Si

Información comercial

Tamaño del paquete:	1
Peso Neto:	65 g
País de origen:	Alemania
Número de tarifa de aduana Europea:	85389099
eCl@ss:	27440202 Shell for industrial connectors



No. parte 09200160301

Identificación

Categoría: Capuchas/carcasas
Serie: Han A®

Tipo de carcasa: Carcasa montada en mamparo
Tipo: Construcción baja