

## IDENTIFICACIÓN

**CATEGORÍA:** Inserts  
**SERIE:** Han E®

## VERSIÓN

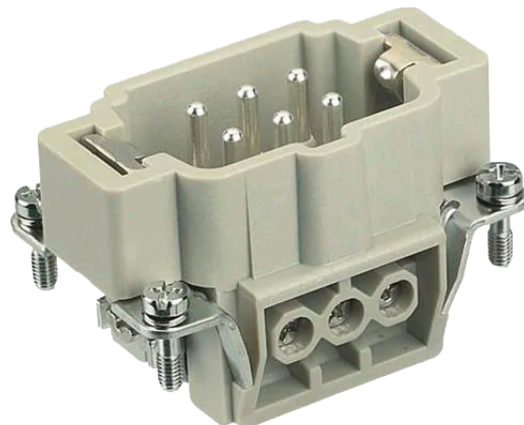
**MÉTODO DE TERMINACIÓN:** Terminación de tornillo  
**GÉNERO:** Macho  
**TAMAÑO:** 6B  
**CON PROTECCIÓN DE ALAMBRE:** Si  
**NÚMERO DE CONTACTOS:** 6  
**CONTACTO PE:** Si

## CARACTERÍSTICAS TÉCNICAS

**SECCIÓN DEL CONDUCTOR:** 0.75 ... 2.5 mm<sup>2</sup>  
**SECCIÓN DEL CONDUCTOR:** AWG 18 ... AWG 14  
**CORRIENTE NOMINAL:** 16 A  
**VOLTAJE NOMINAL:** 500V  
**VOLTAJE DE IMPULSO NOMINAL:** 6 kV  
**GRADO DE CONTAMINACIÓN:** 3  
**VOLTAJE NOMINAL ACC. A UL:** 600V  
**VOLTAJE NOMINAL ACC. A CSA:** 600V  
**RESISTENCIA DE AISLAMIENTO:** >1010 Ω  
**RESISTENCIA DE CONTACTO:** ≤1 mΩ  
**LONGITUD DE PELADO:** 7.5 mm  
**PAR DE APRIETE:** 0.5 Nm  
**LIMITAR LA TEMPERATURA:** -40 ... +125 °C  
**CICLOS DE VIDA:** ≥500

## PROPIEDADES MATERIALES

**MATERIAL (INSERTO):** Policarbonato (PC)  
**COLOR (INSERTO):** RAL 7032 (gris guijarro)  
**MATERIAL (CONTACTOS):** Aleación de cobre  
**SUPERFICIE (CONTACTOS):** Plata  
**CLASE DE INFLAMABILIDAD DEL MATERIAL SEGÚN. SEGÚN UL 94:** V-0  
**ROHS:** Cumple con la exención 6 (c): aleación de cobre que contiene hasta un 4% de plomo en peso  
**EXENCIONES DE ROHS:** Cumple con la exención  
**ELV STATUS:** 50  
**CHINA ROHS:** No  
**REACH SUSTANCIAS DEL ANEXO XVII:** No  
**REACH SUSTANCIAS DEL ANEXO XIV:** Si  
**REACH SUSTANCIAS SVHC:** Dirigir



**No. PARTE. 09 33 006 2601**

## ESPECIFICACIONES Y APROBACIONES

**ESPECIFICACIONES:** EN 60664-1 / IEC 61984  
**APROBACIONES:** DNV GL  
**UL / CSA:** UL 1977 ECBT2.E235076  
 UL 2237 PVVA2.E318390  
 CSA-C22.2 No. 182.3 PVVA8.  
 E318390

## DATOS COMERCIALES

**TAMAÑO DE EMPAQUE 1**  
**PESO NETO** 50g  
**PAÍS DE ORIGEN** Alemania  
**NÚMERO DE TARIFA DE ADUANA EUROPEA** 85366990  
**ECL@SS** 27440205 Inserto de contacto para conectores industriales

