

IDENTIFICACIÓN

CATEGORÍA:	Módulos
SERIE:	Han-Modular®
TIPO DE MÓDULO:	Han DD® module

VERSIÓN

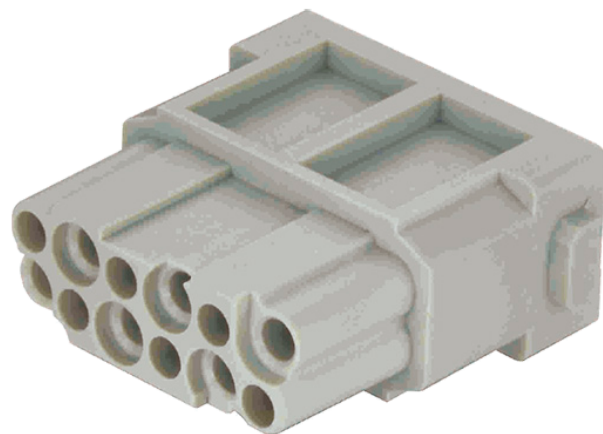
MÉTODO DE TERMINACIÓN:	Terminación crimpado
GÉNERO:	Hembra
NÚMERO DE CONTACTOS:	12
DETALLES:	Solicite los contactos de crimpado por separado.

CARACTERÍSTICAS TÉCNICAS

SECCIÓN DEL CONDUCTOR:	0.14 ... 2.5 mm ²
CORRIENTE NOMINAL:	10 A
VOLTAJE NOMINAL:	250 V
VOLTAJE DE IMPULSO NOMINAL:	4 kV
GRADO DE CONTAMINACIÓN:	3
VOLTAJE NOMINAL ACC. A UL:	600 V
RESISTENCIA DE AISLAMIENTO:	>1010 Ω
LIMITAR LA TEMPERATURA:	-40 ... +125 °C
CICLOS DE VIDA:	≥500
CICLOS DE ACOPLAMIENTO CON OTROS COMPONENTES DE LA HMC:	≥10,000

PROPIEDADES MATERIALES

MATERIAL (INSERTO):	Policarbonato (PC)
COLOR (INSERTO):	RAL 7032 (gris guijarro)
CLASE DE INFLAMABILIDAD DEL MATERIAL SEGÚN. SEGÚN UL 94:	V-0
ROHS:	cumple
ESTADO ELV:	cumple
CHINA ROHS:	e
REACH SUSTANCIAS DEL ANEXO XVII:	No
ALCANCE ANEXO XIV SUSTANCIAS:	No
REACH SVHC SUBSTANCES:	No



No. PARTE. 09 14 012 3102

ESPECIFICACIONES Y APROBACIONES

ESPECIFICACIONES:	EN 60664-1 / IEC 61984
APROBACIONES:	DNV GL
UL / CSA:	UL 1977 ECBT2.E235076 CSA-C22.2 No. 182.3 ECBT8.E235076 UL 2237 PVVA2.E318390 CSA-C22.2 No. 182.3 PVVA8.E318390

DATOS COMERCIALES

TAMAÑO DE EMPAQUE:	2
PESO NETO:	11 g
PAÍS DE ORIGEN:	Alemania
NÚMERO DE TARIFA DE ADUANA EUROPEA:	85389099
ECL@SS:	27440217 Módulo para conectores industriales (potencia / señales)

