

## IDENTIFICACIÓN

<b>CATEGORÍA:</b>	Módulos
<b>SERIE:</b>	Han-Modular®
<b>TIPO DE MÓDULO:</b>	Han E® module

## VERSIÓN

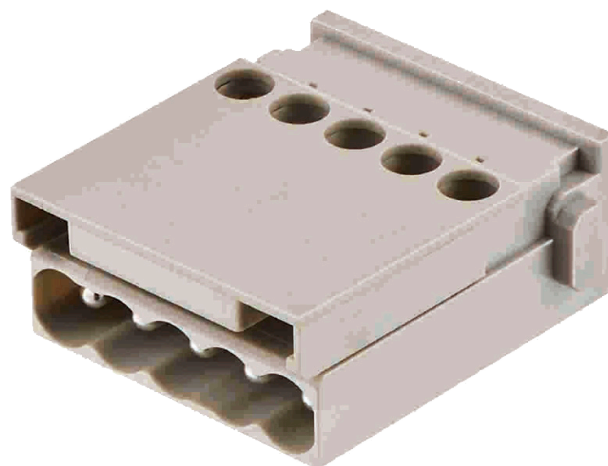
<b>MÉTODO DE TERMINACIÓN:</b>	Terminación de tornillo axial
<b>GÉNERO:</b>	Macho
<b>NÚMERO DE CONTACTOS:</b>	5

## CARACTERÍSTICAS TÉCNICAS

<b>SECCIÓN DEL CONDUCTOR:</b>	0.5 ... 2.5 mm <sup>2</sup>
<b>CORRIENTE NOMINAL:</b>	16 A
<b>TENSIÓN NOMINAL CONDUCTOR-TIERRA:</b>	230 V
<b>CONDUCTOR-CONDUCTOR DE TENSIÓN NOMINAL:</b>	400 V
<b>VOLTAJE DE IMPULSO NOMINAL:</b>	4 kV
<b>GRADO DE CONTAMINACIÓN:</b>	3
<b>RESISTENCIA DE AISLAMIENTO:</b>	>1010 Ω
<b>RESISTENCIA DE CONTACTO:</b>	≤1 mΩ
<b>LIMITAR LA TEMPERATURA:</b>	-40 ... +125 °C
<b>LONGITUD DE PELADO:</b>	7.5 mm
<b>CICLOS DE VIDA:</b>	≥500

## PROPIEDADES MATERIALES

<b>MATERIAL (INSERTO):</b>	Policarbonato (PC)
<b>COLOR (INSERTO):</b>	RAL 7032 (gris guijarro)
<b>MATERIAL (CONTACTOS):</b>	Aleación de cobre
<b>SUPERFICIE (CONTACTOS):</b>	Plateado
<b>CLASE DE INFLAMABILIDAD DEL MATERIAL SEGÚN. SEGÚN UL 94:</b>	V-0
<b>ROHS:</b>	cumple con la exención
<b>EXENCIONES DE ROHS:</b>	6 (c): aleación de cobre que contiene hasta un 4% de plomo en peso
<b>ESTADO ELV:</b>	cumple con la exención
<b>CHINA ROHS:</b>	50
<b>REACH SUSTANCIAS DEL ANEXO XVII:</b>	No
<b>ALCANCE ANEXO XIV SUSTANCIAS:</b>	No
<b>REACH SUSTANCIAS SVHC:</b>	Si
<b>REACH SUSTANCIAS SVHC:</b>	Dirigir



**No. PARTE. 09 14 005 2601**

## ESPECIFICACIONES Y APROBACIONES

<b>ESPECIFICACIONES:</b>	EN 60664-1 / IEC 61984
<b>APROBACIONES:</b>	DNV GL
<b>UL / CSA:</b>	UL 1977 ECBT2.E235076 UL 2237 PVVA2.E318390 CSA-C22.2 No. 182.3 PVVA8.E318390

## DATOS COMERCIALES

<b>TAMAÑO DE EMPAQUE:</b>	2
<b>PESO NETO:</b>	20.52 g
<b>PAÍS DE ORIGEN:</b>	Alemania
<b>NÚMERO DE TARIFA DE ADUANA EUROPEA:</b>	85389099
<b>ECL@SS:</b>	27440217 Módulo para conectores industriales (potencia / señales)

