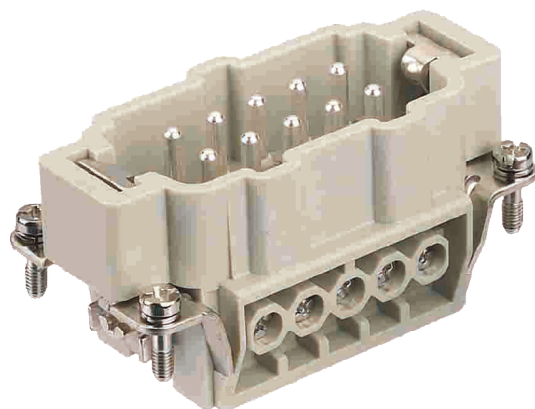


IDENTIFICACIÓN

CATEGORÍA: Inserta
SERIE: Han E

VERSIÓN

MÉTODO DE TERMINACIÓN: Terminación de crimpado
GÉNERO: Macho
TAMAÑO: 10 B
NÚMERO DE CONTACTOS: 10
CON PROTECCIÓN DE ALAMBRE: Si
CONTACTO PE: Si



No. PARTE. 9330102601

CARACTERÍSTICAS TÉCNICAS

SECCIÓN DEL CONDUCTOR: Sección del conductor
SECCIÓN DEL CONDUCTOR: AWG 18 ... AWG 14
CORRIENTE NOMINAL: 16 A
CORRIENTE VOLTAJE: 500 V
VOLTAJE DE IMPULSO NOMINAL: 6 kV
GRADO DE CONTAMINACIÓN: 3
VOLTAJE NOMINAL ACC. A UL: 600 V
VOLTAJE NOMINAL ACC. A CSA: 600 V
RESISTENCIA DE AISLAMIENTO: >1010 Ω
LIMITAR LA TEMPERATURA: -40 ... +125 °C
RESISTENCIA DE CONTACTO: ≤1 mΩ
LONGITUD DE PELADO: 7.5 mm
PAR DE APRIETE: 0.5 Nm
CICLOS DE APAREAMIENTO: ≥500

PROPIEDADES MATERIALES

MATERIAL (INSERTAR): Policarbonato (PC)
COLOR (INSERTAR): RAL 7032 (gris guijarro)
MATERIAL (CONTACTOS): Aleación de cobre
SUPERFICIE (CONTACTOS): Plateado
CLASE DE INFLAMABILIDAD DEL MATERIAL SEGÚN. SEGÚN UL 94: V-0
ROHS Cumple con la exención
EXENCIONES DE ROHS 6(c): Copper alloy containing up to 4 % lead by weight
ESTADO ELV Cumple con la exención
CHINA ROHS 50
REACH SUSTANCIAS DEL ANEXO XVII
REACH SUSTANCIAS DEL ANEXO XI
REACH SUSTANCIAS SVHC Sí/ Dirigir

ESPECIFICACIONES Y APROBACIONES

ESPECIFICACIONES: EN 60664-1 / IEC 61984
APROBACIONES: DNV GL
UL / CSA: UL 1977 ECBT2.E235076
 UL 2237 PVVA2.E318390
 CSA-C22.2 No. 182.3 PVVA8.E318390

DATOS COMERCIALES

TAMAÑO DE EMPAQUE 1
PESO NETO 61.4 g
PAÍS DE ORIGEN Alemania
NÚMERO DE TARIFA DE ADUANA EUROPEA 85366990
ECL@SS 27440205
 Inserto de contactos para conectores industriales

