

### IDENTIFICACIÓN

**CATEGORÍA:** Campanas / Carcasas  
**SERIE DE CAMPANAS / CARCASAS:** Han B  
**TIPO DE CAMPANA / CARCASA:** Capucha  
**TIPO:** Alta construcción

### VERSIÓN

**TIPO DE BLOQUEO:** Palanca de bloqueo doble  
**TAMAÑO:** 24 B  
**VERSIÓN:** Entrada Superior  
**CABLE DE ENTRADA:** 1x M40  
**CAMPO DE APLICACIÓN:** Capuchas / carcasas estándar para conectores industriales

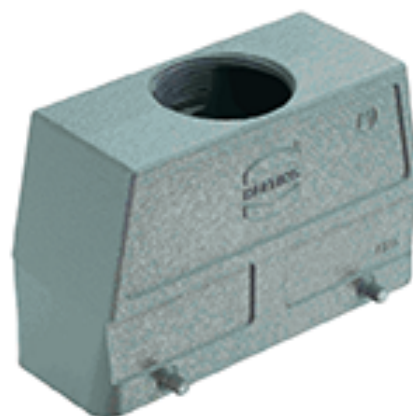
### CARACTERÍSTICAS TÉCNICAS

**LIMITAR LA TEMPERATURA:** -40 ... +125 °C  
**GRADO DE PROTECCIÓN ACC. SEGÚN IEC 60529:** IP65 / IP67 en combinación con carcasas especiales montadas en mamparos

**TIPO DE CLASIFICACIÓN ACC. SEGÚN UL 50 / UL 50E:** 4 / 4X / 12

### PROPIEDADES MATERIALES

**MATERIAL (CAMPANA / CARCASA):** Aluminio fundido  
**SUPERFICIE (CAMPANA / CARCASA):** Recubierto de polvo  
**COLOR (CAMPANA / CARCASA):** RAL 7037 (gris polvo)  
**ROHS:** Cumple  
**ESTADO ELV:** Cumple  
**CHINA ROHS:** E  
**REACH SUSTANCIAS DEL ANEXO XVII:** No  
**REACH SUSTANCIAS DEL ANEXO XIV:** No  
**REACH SUSTANCIAS SVHC:** No



**No. PARTE. 19 30 024 0428**

### ESPECIFICACIONES Y APROBACIONES

**APROBACIONES:** DNV GL  
**UL / CSA:** UL 1977 ECBT2.E235076  
 UL 2237 PVVA2.E318390  
 CSA-C22.2 No. 182.3  
 PVVA8.E318390  
**CE:** Sí

### DATOS COMERCIALES

**TAMAÑO DE EMPAQUE** 1  
**PESO NETO** 246 g  
**PAÍS DE ORIGEN** Alemania  
**NÚMERO DE TARIFA DE ADUANA EUROPEA** 85389099  
**ECL@SS** 27440202 Carcasa para conectores industriales

