

IDENTIFICACIÓN

| | |
|--------------------------------------|---------------------|
| Categoría: | Campanas / Carcasas |
| Serie de campanas / carcasas: | Han B |
| Tipo de campana / carcasa: | Capucha |
| Tipo: | Alta construcción |

VERSIÓN

| | |
|-----------------------------|---|
| Tipo de bloqueo: | Palanca doble de bloqueo |
| Tamaño: | 16 B |
| Versión: | Entrada superior |
| Cable de entrada: | 1x M25 |
| Campo de aplicación: | Capuchas / carcasas estándar para conectores industriales |

CARACTERÍSTICAS TÉCNICAS

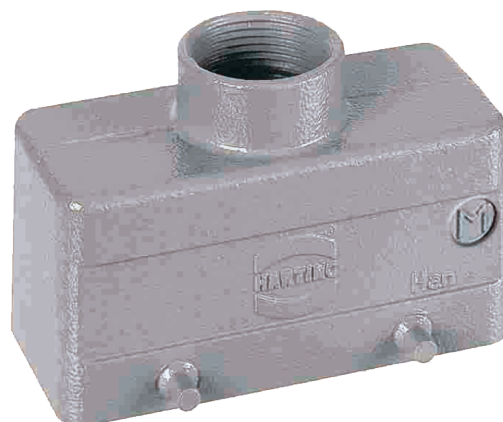
| | |
|---|--|
| Limitar la temperatura: | -40 ... +125 °C |
| Grado de protección acc. según IEC 60529: | IP65 IP67 en combinación con carcasas especiales montadas en mamparos |
| Tipo de clasificación acc. según UL 50 / UL 50E: | 4 / 4X / 12 |

PROPIEDADES MATERIALES

| | |
|---|------------------------|
| Material (campana / carcasa): | Aluminio fundido |
| Superficie (campana / carcasa): | Recubierto de polvo |
| Color (campana / carcasa): | RAL 7037 (gris polvo) |
| RoHS: | Cumple con la exención |
| Estado ELV: | Cumple con la exención |
| China RoHS: | E |
| REACH Sustancias del Anexo XVII: | No |
| REACH Sustancias del Anexo XIV: | No |
| REACH sustancias SVHC: | No |

ESPECIFICACIONES Y APROBACIONES

| | |
|----------------------|---|
| Aprobaciones: | DNV GL |
| UL / CSA: | UL 1977 ECBT2.E235076 CSA-C22.2 No. 182.3 ECBT8.E235076 |
| CE: | Si |



No. PARTE. 19 30 016 1421

DATOS COMERCIALES

| | |
|---|---|
| Tamaño de empaque | 1 |
| Peso neto | 143.6 g |
| País de origen | Alemania |
| Número de tarifa de aduana europea | 85389099 |
| eCl@ss | 27440202 Carcasa para conectores industriales |

