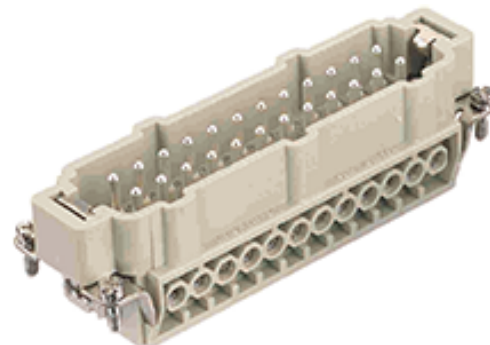


### IDENTIFICACIÓN

**CATEGORÍA:** Insertos  
**SERIE:** Han E

### VERSIÓN

**MÉTODO DE TERMINACIÓN:** Terminación de tornillo  
**GÉNERO:** Macho  
**TAMAÑO:** 24 B  
**CON PROTECCIÓN DE ALAMBRE:** Sí  
**NÚMERO DE CONTACTOS:** 24  
**CONTACTO PE:** Sí



**No. PARTE. 09 33 024 2601**

### CARACTERÍSTICAS TÉCNICAS

**SECCIÓN DEL CONDUCTOR:** 0.75 ... 2.5 mm<sup>2</sup>  
**SECCIÓN DEL CONDUCTOR:** AWG 18 ... AWG 14  
**CORRIENTE NOMINAL:** 16 A  
**VOLTAJE NOMINAL:** 500 V  
**VOLTAJE DE IMPULSO NOMINAL:** 6 kV  
**GRADO DE CONTAMINACIÓN:** 3  
**VOLTAJE NOMINAL ACC. A UL:** 600 V  
**VOLTAJE NOMINAL ACC. A CSA:** 600 V  
**RESISTENCIA DE AISLAMIENTO:** >1010 Ω  
**RESISTENCIA DE CONTACTO:** ≤1 mΩ  
**LONGITUD DE PELADO:** 7.5 mm  
**PAR DE APRIETE:** 0.5 Nm  
**LIMITAR LA TEMPERATURA:** -40 ... +125 °C  
**CICLOS DE APAREAMIENTO:** ≥500

### ESPECIFICACIONES Y APROBACIONES

**ESPECIFICACIONES:** EN 60664-1 / IEC 61984  
**APROBACIONES:** DNV GL  
**UL / CSA:** UL 1977 ECBT2.E235076  
 UL 2237 PVVA2.E318390  
 CSA-C22.2 No. 182.3  
 PVVA8.E318390

### DATOS COMERCIALES

**TAMAÑO DE EMPAQUE** 1  
**PESO NETO** 110 g  
**PAÍS DE ORIGEN** Alemania  
**NÚMERO DE TARIFA DE ADUANA EUROPEA** 85389099  
**ECL@SS** 27440202 Carcasa para conectores industriales

### PROPIEDADES MATERIALES

**MATERIAL (INSERTAR):** Policarbonato (PC)  
**COLOR (INSERTAR):** RAL 7032 (gris guijarro)  
**MATERIAL (CONTACTOS):** Aleación de cobre  
**SUPERFICIE (CONTACTOS):** Plateado  
**CLASE DE INFLAMABILIDAD DEL MATERIAL SEGÚN. SEGÚN UL 94:** V-0  
**ROHS:** Cumple con la exención  
**ROHS EXEMPTIONS:** 6 (c): aleación de cobre que contiene hasta un 4% de plomo en peso  
**ESTADO ELV:** Cumple con la exención  
**CHINA ROHS:** 50  
**REACH SUSTANCIAS DEL ANEXO XVII:** No  
**ALCANCE ANEXO XIV SUSTANCIAS:** No  
**REACH SUSTANCIAS SVHC:** Si/Dirigir

