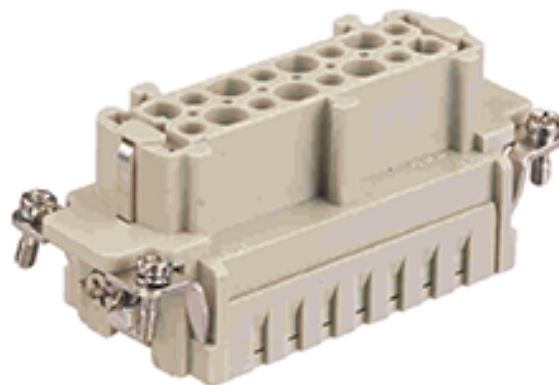


IDENTIFICACIÓN

CATEGORÍA: Insertos
SERIE: Han E

VERSIÓN

MÉTODO DE TERMINACIÓN: Terminación de crimpado
GÉNERO: Hembra
TAMAÑO: 16B
NÚMERO DE CONTACTOS: 16
CONTACTO PE: Sí
DETALLES: Solicite los contactos de crimpado por separado.



CARACTERÍSTICAS TÉCNICAS

SECCIÓN DEL CONDUCTOR: 0.14 ... 4 mm²
SECCIÓN DEL CONDUCTOR: AWG 26 ... AWG 12
CORRIENTE NOMINAL: 16 A
VOLTAJE NOMINAL: 500 V
VOLTAJE DE IMPULSO NOMINAL: 6 kV
GRADO DE CONTAMINACIÓN: 3
VOLTAJE NOMINAL ACC. A UL: 600 V
VOLTAJE NOMINAL ACC. A CSA: 600 V
RESISTENCIA DE AISLAMIENTO: >1010 Ω
LIMITING TEMPERATURE: -40 ... +125 °C
CICLOS DE VIDA: ≥500

No. PARTE. 09 33 016 2702

ESPECIFICACIONES Y APROBACIONES

ESPECIFICACIONES: EN 60664-1 /IEC 61984
APROBACIONES: DNV GL
UL / CSA: UL 1977 ECBT2.E235076
 UL 2237 PVVA2.E318390
 CSA-C22.2 No. 182.3 PVVA8.
 E318390

PROPIEDADES MATERIALES

MATERIAL (INSERTO): Policarbonato (PC)
COLOR (INSERTO): RAL 7032 (gris guijarro)
CLASE DE INFLAMABILIDAD DEL MATERIAL SEGÚN. SEGÚN UL 94: V-0
ROHS: Cumple con la exención 6 (c): aleación de cobre que contiene hasta un 4% de plomo en peso
EXENCIONES DE ROHS: Cumple con la exención 50
ESTADO ELV:
CHINA ROHS: 50
REACH SUSTANCIAS DEL ANEXO XVII: No
ALCANCE ANEXO XIV SUSTANCIAS: No
REACH SUSTANCIAS SVHC: Sí
REACH SUSTANCIAS SVHC: Dirigir

DATOS COMERCIALES

Tamaño de empaque 1
Peso neto 60 g
País de origen Alemania
Número de tarifa de aduana europea eCl@ss 85366990
 27440205 Inserto de contacto para conectores industriales

