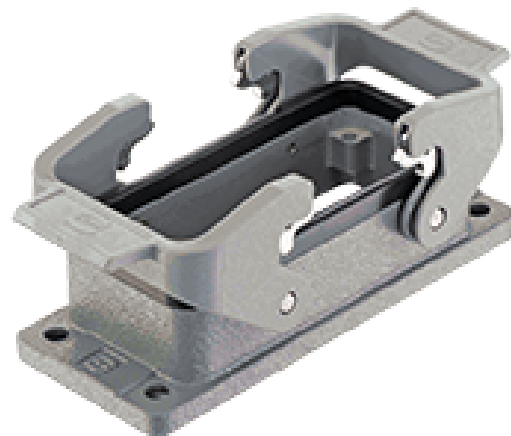


IDENTIFICACIÓN

CATEGORÍA:	Campanas / Carcasas
SERIE DE CAMPANAS / CARCASAS:	Han B
TIPO DE CAMPANA / CARCASA:	Carcasa montada en mamparo
TIPO:	Alta construcción

VERSIÓN

TIPO DE BLOQUEO:	Palanca de bloqueo doble
HAN-EASY LOCK®:	Si
TAMAÑO:	16 B
CAMPO DE APLICACIÓN:	Capuchas / carcasas estándar para conectores industriales



CARACTERÍSTICAS TÉCNICAS

Limitar la temperatura:	-40 ... +125 °C
Grado de protección acc. según IEC 60529:	IP65 / IP67
Tipo de clasificación acc. según UL 50 / UL 50E:	4 / 4X / 12

No. PARTE.09 30 016 1301

ESPECIFICACIONES Y APROBACIONES

Aprobaciones:	DNV GL
UL / CSA:	UL 1977 ECBT2.E235076 CSA-C22.2 No. 182.3 ECBT8.E235076
CE:	Si

PROPIEDADES MATERIALES

Material (campana / carcasa):	Aluminio fundido
Superficie (campana / carcasa):	Recubierto de polvo
Color (campana / carcasa):	RAL 7037 (gris polvo)
Material (sello):	NBR
Material (bloqueo):	Policarbonato (PC) Acero inoxidable

Color (bloqueo):	RAL 7037 (gris polvo)
Clase de inflamabilidad del material según. según UL 94 (palancas de bloqueo):	V-0
RoHS:	Cumple
Estado ELV:	Cumple
China RoHS:	E
REACH Sustancias del Anexo XVII:	No
REACH Sustancias del Anexo XIV:	No
REACH sustancias SVHC:	No

DATOS COMERCIALES

Tamaño de empaque	1
Peso neto	135.2 g
País de origen	Alemania
Número de tarifa de aduana europea eCl@ss	85389099 27440202 Carcasa para conectores industriales

