

IDENTIFICACIÓN

Categoría: Insertos
Serie: Han E

VERSIÓN

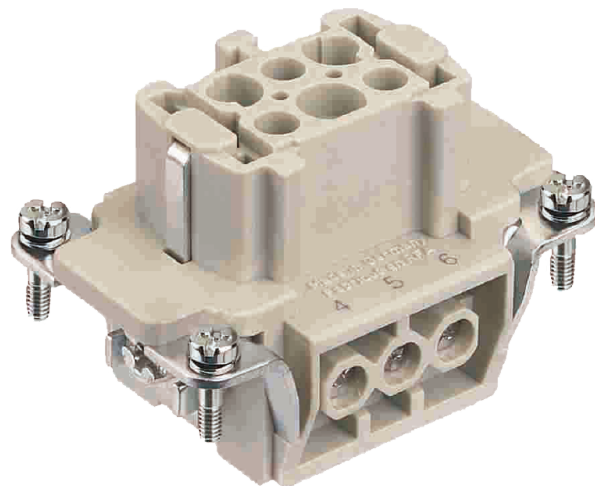
Método de terminación: Terminación de tornillo
Género: Hembra
Tamaño: 6B
Con protección de alambre: Si
Número de contactos: 6
Contacto PE: Si

CARACTERÍSTICAS TÉCNICAS

Sección del conductor: 0.75 ... 2.5 mm²
Sección del conductor: AWG 18 ... AWG 14
Corriente nominal: 16 A
Voltaje nominal: 500 V
Voltaje de impulso nominal: 6 kV
Grado de contaminación: 3
Voltaje nominal acc. a UL: 600 V
Voltaje nominal acc. a CSA: 600 V
Resistencia de aislamiento: >1010 Ω
Resistencia de contacto: ≤1 mΩ
Limite de temperatura: -40 ... +125 °C
Longitud de pelado: 7.5 mm
Par de apriete: 0.5 Nm
Ciclos de apareamiento: ≥500

PROPIEDADES MATERIALES

Material (insertar): Policarbonato (PC)
Color (insertar): RAL 7032 (gris guijarro)
Material (contactos): Aleación de cobre
Superficie (contactos): Plateado
Clase de inflamabilidad del mat. según UL 94: V-0
RoHS: Cumple con la exención
Exenciones de RoHS: 6 (c): aleación de cobre que contiene hasta un 4% de plomo en peso
Estado ELV: Cumple con la exención
China RoHS: 50
REACH Sustancias del Anexo XVII: No
ALCANCE ANEXO XIV sustancias: No
REACH sustancias SVHC: Si
REACH SVHC substances: Dirigir



No. PARTE. 9330062701

ESPECIFICACIONES Y APROBACIONES

Especificaciones: EN 60664-1 / IEC 61984
Aprobaciones: DNV GL
UL / CSA: UL 1977 ECBT2.E235076
 UL 2237 PVVA2.E318390
 CSA-C22.2 No. 182.3
CE: PVVA8.E318390

DATOS COMERCIALES

Tamaño de empaque: 1
Peso neto: 49 g
País de origen: Alemania
Número de tarifa de aduana europea eCI@ss: 85366990
 27440205
 Carcasa para conectores industriales

